

# Fantastica propiedad en Villaverde

€ 487.000,-

Nueva promoción de 37 villas independientes en la exclusiva zona residencial de Casilla de Costa

150 m<sup>2</sup>

3 

3 



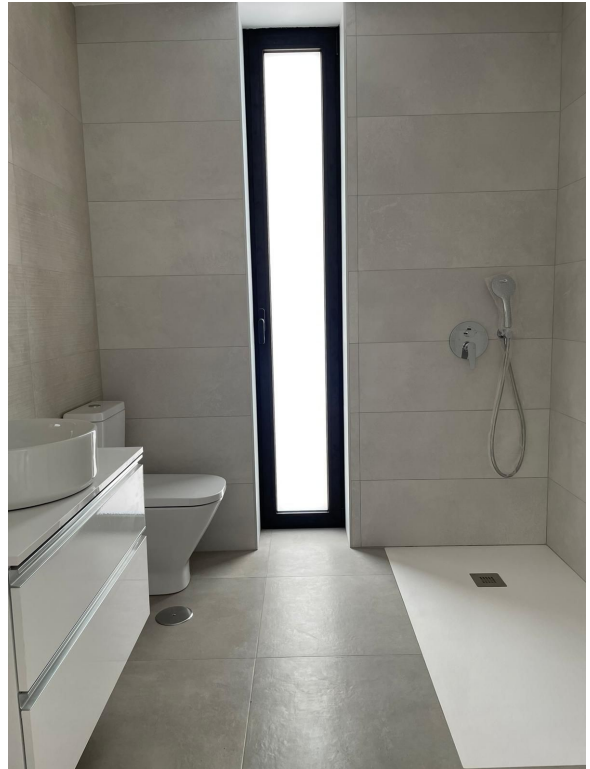
## Sobre el inmueble

Presentamos Costa Tinaya, una exclusiva promoción de 37 villas independientes diseñadas para ofrecer el máximo confort y privacidad.

Cada villa cuenta con 150 m<sup>2</sup> de superficie construida sobre una parcela privada de 514 m<sup>2</sup>. Disponen de entrada privada, parking de 30 m<sup>2</sup> y un amplio porche de 50 m<sup>2</sup>.

Su diseño moderno y elegante destaca por sus espacios amplios y luminosos, pensados para disfrutar de una experiencia de vida inigualable. Las villas cuentan con 3 dormitorios, 3 baños, cocina y salón, además de su propia piscina privada y zonas ajardinadas, ideales para aprovechar los 365 días de sol que ofrece Fuerteventura.

¡No dude en contactarnos! Estaremos encantados de asesorarle, mostrarle las opciones disponibles y ofrecerle todos los detalles sobre su futura villa en Costa Tinaya.





## Todos los detalles del inmueble

Precio del inmueble € 487.000,-

---

Superficie útil 150 m<sup>2</sup>

---

Dormitorios 3

---

Baños 3

---

**Más detalles** Superficie parcela 514 m<sup>2</sup>

---

**Eficiencia  
Energética**

Consumo

C

Emisión

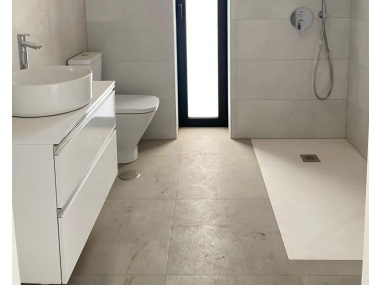
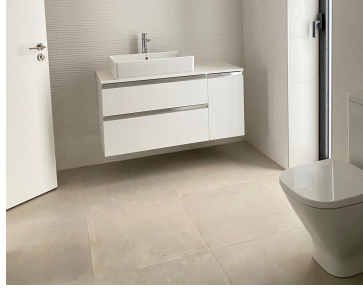
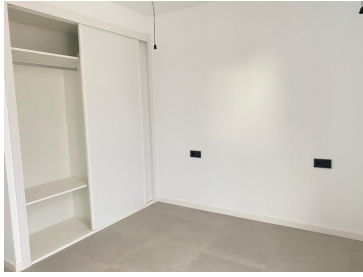
C

## Ubicación

*Villaverde  
Fuerteventura  
Spain*

Villaverde es un pequeño y encantador pueblo situado en la parte norte de Fuerteventura y es conocido por su ambiente tranquilo y rural y sus impresionantes paisajes. Las casas tradicionales encaladas con muros de piedra seca, reflejan el típico estilo canario. Los alrededores de Villaverde también son ricos en paisajes volcánicos, con varios miradores que ofrecen vistas panorámicas del áspero terreno de la isla, como la cercana Montaña Escanfraga, un volcán extinto. Villaverde es famoso por sus cuevas, especialmente la Cueva del Llano, uno de los tubos volcánicos más largos de Canarias, convertido en museo que ofrece una visión de la historia geológica de Fuerteventura. Destaca la gastronomía local, con varios restaurantes tradicionales que ofrecen platos que reflejan la herencia agrícola de Fuerteventura, como queso de cabra, carnes asadas y verduras cultivadas en la zona. El ritmo de vida pausado y el entorno paisajístico hacen de Villaverde un refugio tranquilo para los visitantes que buscan experimentar el lado más auténtico de la isla.

## Fotos



## Contacta con nosotros hoy



[info@kaza-hogar.com](mailto:info@kaza-hogar.com)



[+34 699 636 027](tel:+34699636027)



Su contacto para la propiedad: [KaZa Hogar](#)